

Ultrazvukový SMART vodoměr

s integrovaným NB-IoT vysílačem a průmyslovou SIM pro připojení do mobilní sítě.

Ultrazvukový vodoměr pro přesné měření spotřeby studené a teplé vody. Digitální víceřádkový displej s 9 číslicemi a okamžitou indikací průtoku. Vyrábí se ve verzích pro studenou (30°C) a horkou (90°C) vodu o světlostech DN15 (1/2") a DN20 (3/4"). Výdrž baterie až 16 let, integrovaný NB-IoT vysílač s průmyslovou SIM pro připojení do mobilní sítě.

ONLINE přenos odečtů a alarmů po instalaci, aktivaci a registraci.

Přenášená data lze zobrazit pomocí aplikace NOM v mobilu a na webu.

1x denně odešle odečty s hodinovými archivy

alarmy odesílá po detekci problému



Vlastnosti:

- vysoká přesnost R400 ve všech montážních polohách
- ultrazvuková metoda měření spotřeby vody
- žádné pohyblivé součásti
- 9ti místný víceřádkový LCD displej s okamžitou indikací průtoku
- odesílá data pomocí NB-IoT do aplikace NOM
- odesílá a zobrazuje alarmy
- odesílá hodinové archivy
- měří minimální teplotu vody
- dlouhodobá stabilita měření a spolehlivost
- odolné kompozitní tělo
- životnost vodoměru a baterie až 16 let
- vodotěsný (IP68) - vhodný do vodoměrné šachty

Odesílané alarmy:

- max. denní spotřeba
- únik vody
- prasklina - vysoký průtok
- zpětný průtok
- bez vody
- zamrznutí
- přetížení
- porušení vodoměru
- konec životnosti



Vše nastaveno, data lze zobrazit v aplikaci

NORIA
ONLINE MONITORING

Přehledná zobrazení pomocí aplikace Noria Online Monitoring (NOM), která nabízí funkce pro zpracování odečtů a vyúčtování, zobrazení alarmů, denních statistik spotřeby vody, historii provozu a diagnostiku vodoměru. NOM odesílá alarmy na email a do mobilní aplikace, automaticky generuje a odesílá měsíční souhrnné výpisy pro jednotlivé vodoměry.

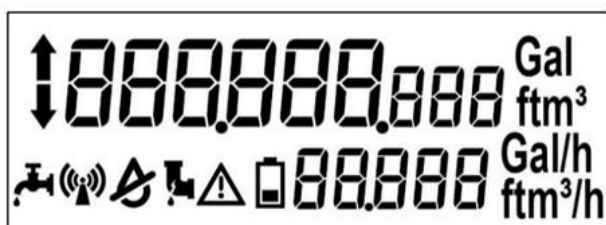
www.noriaonline.cz



Technické parametry:

PARAMETR	DN15	DN20	DN20	DN20
Maximální průtok Q4	2 m3/h	3,125 m3/h	5 m3/h	5 m3/h
Trvalý průtok Q3	1,6 m3/h	2,5 m3/h	4 m3/h	4 m3/h
Přechodový průtok Q2	6,4 l/h (R400)	10 l/h (R400)	16 l/h (R400)	16 l/h (R400)
Minimální průtok Q1	4 l/h (R400)	6,3 l/h (R400)	10 l/h (R400)	10 l/h (R400)
R (Q3/Q1)	R400	R400	R400	R400
Detekce úniku vody	4 l/h (kapající kohoutek)	6,25 l/h (kapající kohoutek)	10 l/h (kapající kohoutek)	10 l/h (kapající kohoutek)
Stavební délka	110 mm	165 mm	130 mm	190 mm
Připojení	3/4"	1"	1"	1"
Max. odečet	999.999 l			
Max. provozní tlak	16 bar			
Krytí	IP68			
Životnost baterie	16 let			
Radiová komunikace	Wireless M-BUS OMS v4 mode T1			

Displej:



	Leakage
	Radio transmitter is activated
	Empty pipe
	Pipe is cracked (Burst)
	Error (Status)
	Low battery

Rozměry:

